

備份資料庫

一、使用時機

1. 可以每日備份資料庫是最好，嫌麻煩的話半個月或一個月備份一次也行。
2. 瑞哈得進銷存pos系統更新版本時，請先作備份資料庫。
3. 資料庫備份一定要一次的拷貝**全部**Access檔案(*.MDB)，**不可以**分開拷貝或是個別置換。如果是其中一個MDB被置換，你可以檢查檔案 "最近置換日期"。

二、請至項目5備份功能



備份：手動備份資料庫。

將資料庫備份到 [c:\備份](#) 路徑下(如下圖)。



進入此備份功能後，改變路徑到 [c:\備份](#)。



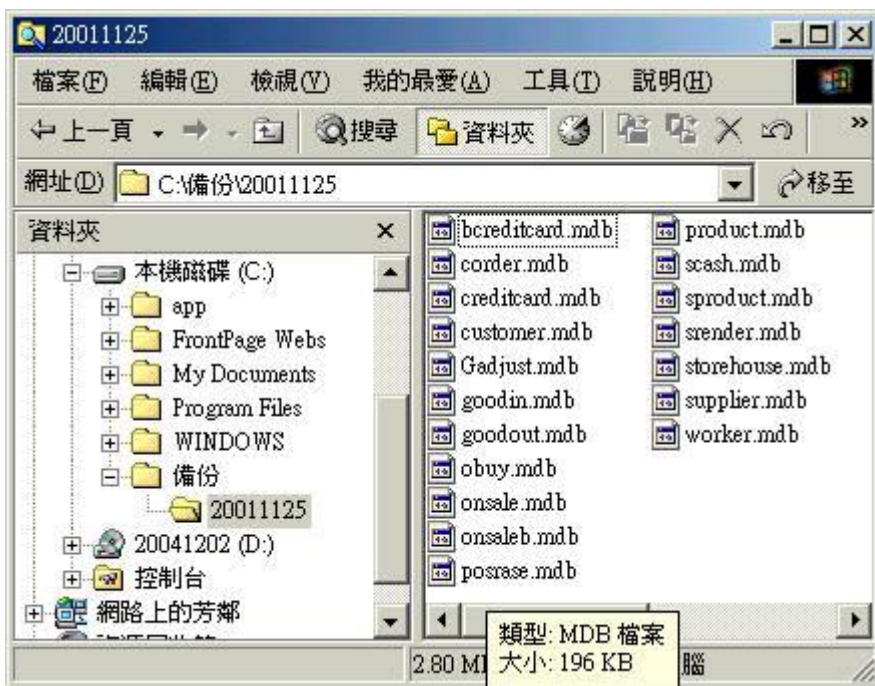
請你輸入一檔案的名稱，建議你輸入年月日例如今天是2001年11月25日就用 20011125，如下圖般鍵入檔名欄位內。按存檔。



完成上述的存檔後，進入檔案總管 c:\備份\ 目錄。

你會看到下圖多了 c:\備份\20011125\ 目錄。

移到滑鼠到 c:\備份\20011125\ 目錄上方，點下滑鼠左鍵。拷貝好的資料庫Access檔案，就出現在檔案總管視窗上右側的清單中。



三、一定拷貝同一時間的POS系統Access檔案桌*.mdb至資料路徑

不可以將20011125這一整批的mdb 中其中一個(goodin.mdb或customer.mdb...) 換成20011124所備留的檔案(如上圖 正確的方式：我們應該要20011125起頭的mdb，一次拷貝至安裝目錄)，20011125(代表是2001年11月25日備份)20011124(代表2001年11月24日所備份)，倘若你這樣作：你的報表統計出來的數據就會出錯，

所以這些備份的mdb 一定要妥善的管理。

自動備份方案：

RAID：使用RAID基本上你就不需要每日作備份，把這備份工作交給電腦來作。

如果你的公司能作更完善的備份，我們建議你用 RAID (這種用對映硬碟備份卡或是具有RAID功能的主機板(聽說不貴)，RAID是利用硬體來作即時備份，IDE組比較省錢但效能差SCSI較貴效能高)。

如果你不用RAID，為你的電腦加裝 ZIP 磁碟它的容量可達120MB，足夠我們備份了。

四、系統自動備份

由檔案總管進入系統的資料路徑下。

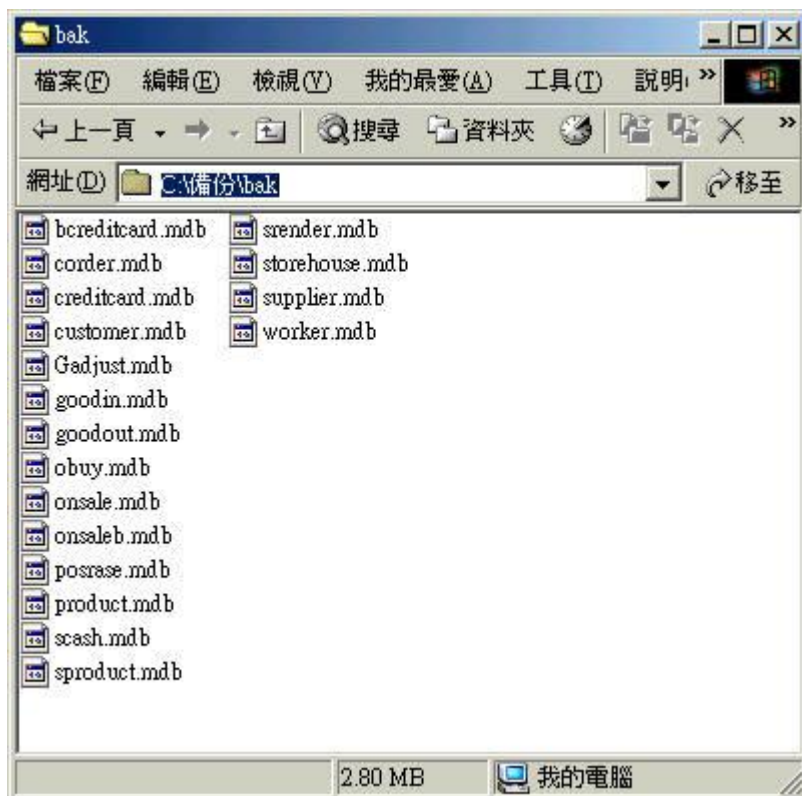
安裝路徑: 安裝POS軟體的路徑，通常會是在C:\PROGRAMME FILES\路徑下。

資料庫路徑: POS軟體所使的資料庫存放路徑。可透過POS中設定功能來改變。

備份路徑: POS軟體所使的資料庫存放路徑。可透過POS中設定功能來改變。

安裝路徑=資料庫路徑=備份路徑 是最差的設定方式。

安裝路徑<>資料庫路徑<>備份路徑 是最好的設定方式。



當資料庫路徑=備份路徑，當軟體進行備份後，每個mdb檔案旁有一個相同的檔案名稱而附檔名為bak，bak檔就是因 資料庫路徑=備份路徑 而備份出來的資料庫。

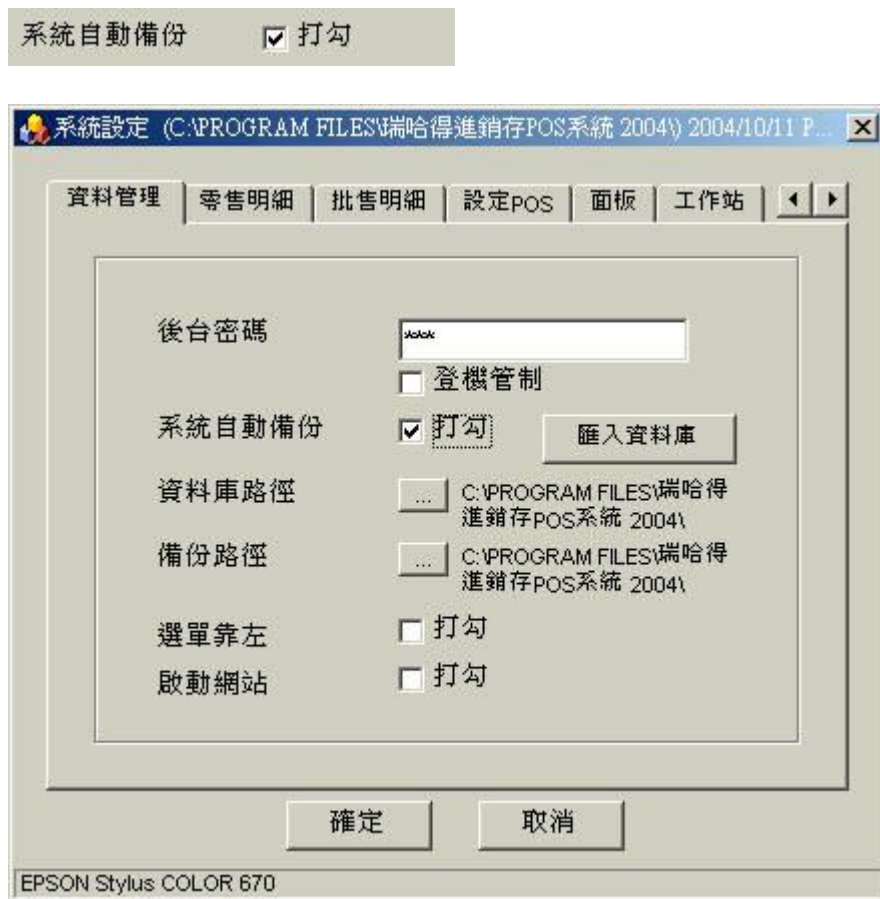
當資料庫路徑<>備份路徑，當軟體進行備份後，只有MDB檔案。

五、取消系統自動備份



設定：設定瑞軟pos系統等相關事宜。

如果你的電腦已經具備RAID功能或你可以手動進行備份資料庫時，不需要POS系統作自動備份。請你由項目 5 進入設定功能中的資料管理項，把系統自動備份取消打勾。



六、改變資料路徑為D碟且資料及備份路徑不同

資料及備份路徑是相同且在c碟	改變路徑為D碟且資料庫及備份路徑不同
資料庫路徑 <input type="text" value="C:\PROGRAM FILES\瑞哈得進銷存POS系統 2004\"/>	資料庫路徑 <input type="text" value="D:\ndb\"/>
備份路徑 <input type="text" value="C:\PROGRAM FILES\瑞哈得進銷存POS系統 2004\"/>	備份路徑 <input type="text" value="D:\bak\"/>

瑞哈得軟體 REDHOTSOFT
 WEB:WWW.REDHOT.COM.TW
 鄧智陽 TEL:0919910435
 網路電話 SkyPe: redhotsoft
 EMAIL:beyang.teng@msa.hinet.net