

安裝

一、執行下載的安裝檔

打開下載的目錄中會有一個retailer.exe的執行檔，將滑鼠移到retailer上方快點滑鼠左鍵兩下。就可以進入安裝畫面。(無法安裝通常是登機使用者的名稱或身份發生問題)



二、歡迎您安裝本系統

看到如下圖的視窗請按continue按鈕，來繼續安裝的步驟。



三、請使用預設的安裝路徑

按 NEXT 按鈕



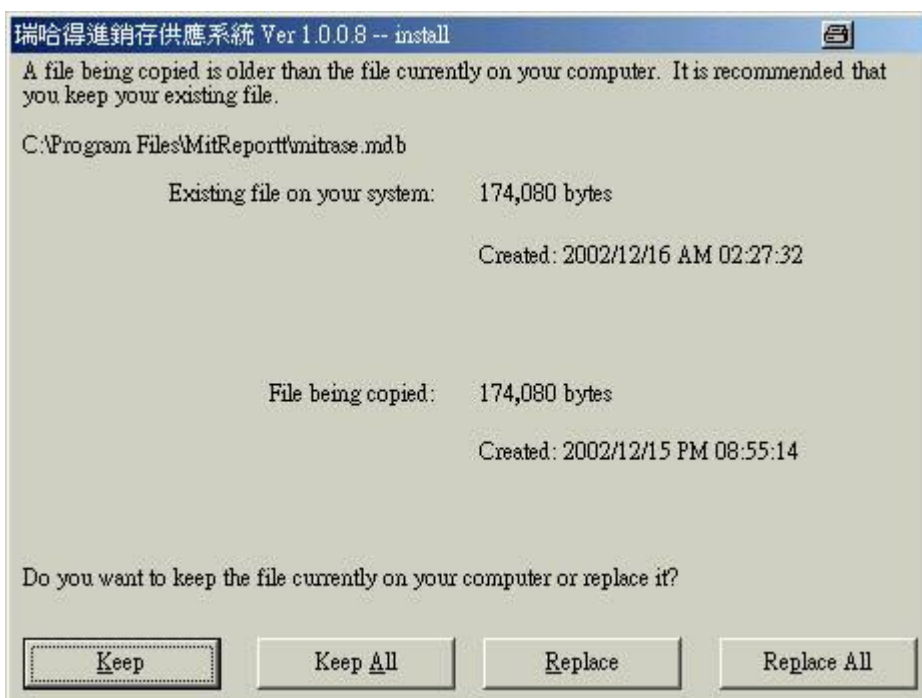
四、建立安裝目錄

按 "是Y" 按鈕。

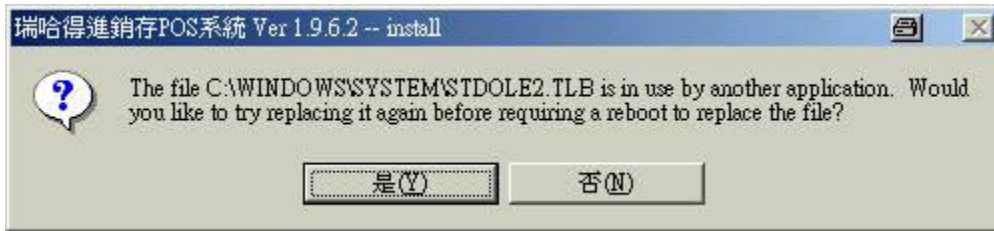


五、覆蓋檔案

請按replace all，覆蓋先前已經安裝過的檔案。

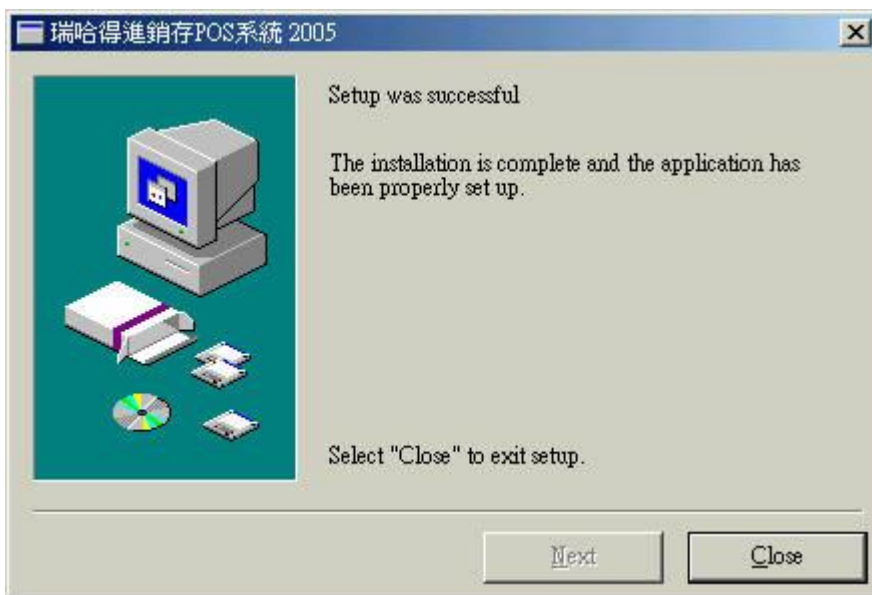


下圖中檔案已經被windows或是其他程式使用了，選擇 "否"不要覆蓋這個檔案。



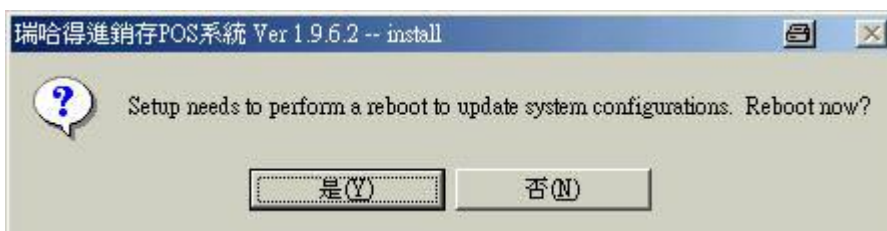
六、安裝完成

請按CLOSE按鈕。



七、要求重新啓動作業系統

請按 "是" 按鈕。



八、執行瑞哈得進銷存POS

移動滑鼠依 "開始/所有程式(程式集)/瑞哈得進銷存POS"次序，點滑鼠左鍵。

九、注意下載安裝檔案的版本

作業系統語系	POS安裝檔案名稱	
繁體版	retailer.exe	
簡體版	retailers.exe	

使用與作業系統語系不同的安裝檔案，安裝視窗抬頭文字會出是看不懂的文字。



十、無法安裝

如果您在安裝時，發生無法安裝的錯誤訊息- "找不到路徑"。可能的原因有以下兩種：

1. 登入電腦的使用者不是電腦系統管理員。
2. 登入電腦的使用者是中文名稱，原因是微軟製作成安裝檔案，無法將檔案解壓縮到登入使用者名稱目錄，所導致的錯誤。

要繼續安裝，請至控制台/使用者帳戶中，新增一個英文名字的電腦系統管理員。



例如，使用下圖的 jason 使用者名字登入電腦後，就可以順利安裝POS系統。但是TOM身份登入電腦是無法安裝POS系統，原因是TOM是受限制的帳戶。



十一、更新Windows 作業系統

安裝好後，如果windows xp 作業系統會彈出下圖般的視窗時，請先放入windows xp 原版光片。上網更新Windows 作業系統或是到電腦公司拿windows xp service pack 2的安裝光碟片來更

新Windows 作業系統。



瑞哈得軟體 REDHOTSOFT
WEB:WWW.REDHOT.COM.TW
鄧智陽 TEL:0919910435
網路電話 Skype: redhotsoft
EMAIL:beyang.teng@msa.hinet.net