

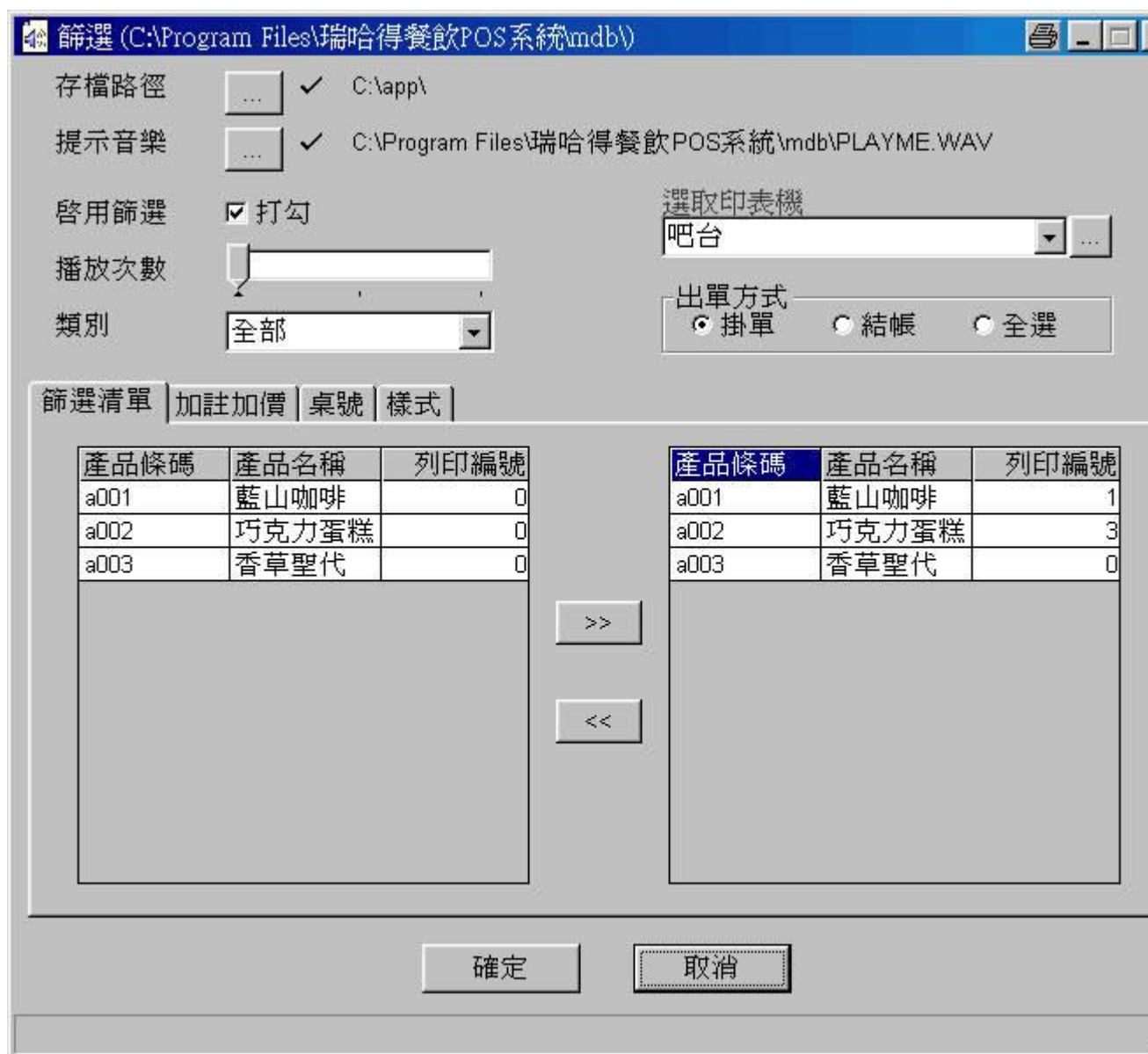
工作單和桌號

一、執行wboard設定篩選工作單

執行POS安裝目錄下的執行檔wboard.exe來設定選工作單、指定存檔案路徑、提示音樂、播放次數、啓用篩選。

客戶在櫃台結帳後，POS會依照篩選清單中的內容來過濾和安排工作單，將工作單存放在"存檔路徑"下，並發出提示音樂通知工作人員。

加註加價可以對某些商品在添加調料、配件時將這些資料填入單據中，例如您要在販售的龍茶商品添加果凍，原先龍茶商品售價是20元添加果凍要加價5元，這時候就需要設定加註加價。



二、設定篩選

存檔路徑：工作單存放的目錄位置，請不要設定磁碟機的根目錄上(如 [C:\](#)或[D:\](#))。

提示音樂：指定WAV檔案，由WINDOWS作業系統中調整WAV播放音量。

播放次數：指定您想要播放次數。

啓用篩選：打勾，才會依篩選清單的商品來安排工作單，不勾取就是所有商品都可以被安排到工作單裡。篩選清單的商品會在您結帳或掛單時，將客戶點選的菜單上的商品按篩選清單挑出後，依照清單上的列印編號將商品資料送到編號印表機來列印。

選取印表機：切換印表機來改變清單上的列印編號。

類別：依不同的類別來列示商品的篩選清單。

出單方式：在掛單或結帳時，列印工作單。

按下三點按鈕，設定路徑或提示音樂檔案。



列印樣式：**0** 是 "不印"，就是不印工作單。**1** 是 "單據樣式"，就是彙集相同列印編號的商品資料以單據樣式列印出來，通常是配搭點矩陣印表機(Epson lq 680)，使用100mm x 140mm的單紙。**2** 是 "標籤樣式"，是各別商品資料列印在標籤貼紙上，通常是接TM-L90 熱感式標籤印表機。印好的貼紙會貼在紙杯上，方便工作人員按貼紙上內容來製作商品。

份數：輸入印出的份數。

名稱：印表機設備的名稱。

篩選清單	加註加價	桌號	樣式
名稱	編號	樣式	份數
吧台	0	1	1
飲料	1	1	1
櫃台	2	1	1
廚房1	3	1	1
廚房2	4	1	1

樣式(不印=0 單據=1 標籤=2), 份數(1~3)

三、篩選清單

使用選取印表機列舉盒，來改變選用列印表機驅動程式，我們可以利用網路將印表機放在廚房或吧台或是其他的工作場所。利用此分配方式將不同商品篩選到不同的印表機來列印。

6號印表機放
在廚房

4號印表機
放在吧台

選取印表機			選取印表機		
Epson Stylus COLOR 670 ESC/P 2			hp LaserJet 1000		
產品條碼	產品名稱	列印編號	產品條碼	產品名稱	列印編號
a001	藍山咖啡	6	a001	藍山咖啡	4
b001	巧克力蛋	6	b001	巧克力蛋	4
c001	香草聖代	6	c001	香草聖代	4

透過以下步驟將左側清單中的商品送到右側篩選結果清單裡。

1. 選取 "類別" 縮小左側商品清單，"選取印表機" 改變左側商品清單的列印編號。
2. 單點滑鼠左側商品清單，將點選的商品送入右側篩選結果清單。

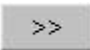
重覆上述步驟得到下圖右側篩選結果清單。代表商品會按照這個結果清單來分配工作單。當工作單在適當工作場所列印後，工作人員就按收到的工作單製作商品。

產品名稱	列印編號	工作場所
------	------	------

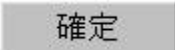
巧克力蛋糕 2 廚房
 藍山咖啡 6 吧台

產品條碼	產品名稱	列印編號
c001	香草聖代	1
b001	巧克力蛋	2
a001	藍山咖啡	6

將需要安排在工作單的商品，傳送到右側清單中。

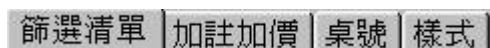
 全部傳送至右側清單。

按確定，完成設定。

 確定

四、桌號

點選 "桌號" 設定功能項。

 篩選清單 | 加註加價 | 桌號 | 樣式

我們所能編排的桌號長度只能有 5 個號碼，輸好號碼後按 enter 鍵換下一列再輸另一個桌號。如下圖總共有 11 個桌號 1 ~ 10 最後還有一個 "a0001"。



輸入完所有桌號，請按確定。將這些桌號存檔。

五、加註加價

編寫加註加價要領是：

1. 加註內容 + \$ + 金額 + % + 稅率。
2. 加註內容 + \$? % + 稅率。
3. 加註內容

先輸入加註內容就是您要添加調料、配件...等內容，需要加價或減價在金額前加\$符號。稅率前加%符號。

要領一、例如如果凍要加價5元而且內含0.05的稅率。那您就要輸入

加果凍\$5%0.05

要領二、加價的金額因添加調料、配件...數量不同而不確定時，就用 **加註內容 + \$? % + 稅率**，販售時再輸入金額。用問號?取代要領一的金額。

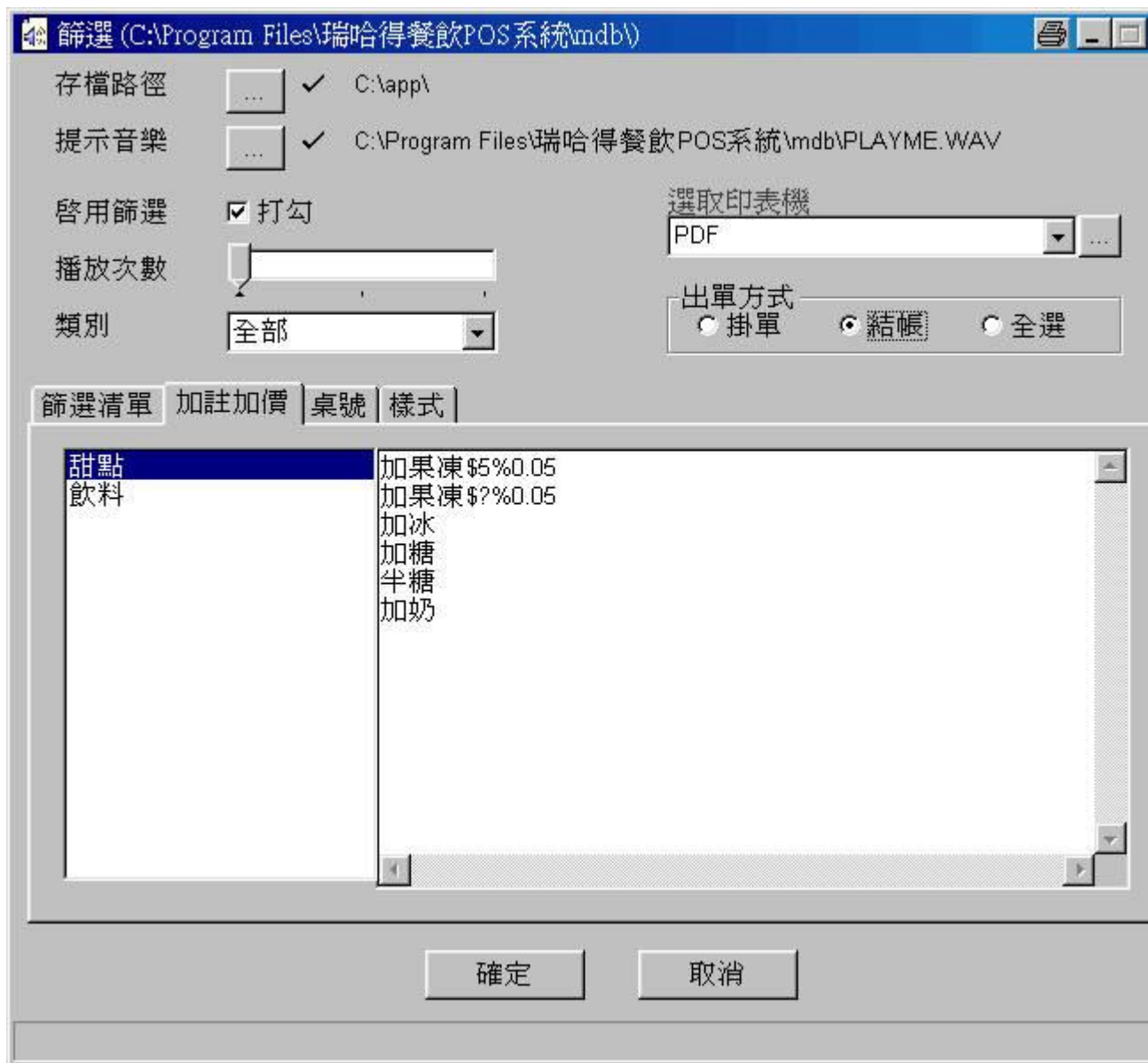
加果凍\$?%0.05

要領三、不加價。

知道編寫加註加價要領後，我們點選 "加註加價" 功能項，填寫所有的加註加價。



依照不同的類別填寫不同的加註加價。輸入"加果凍\$5%0.05"，按enter換列、再輸入"加果凍\$?%0.05"，按enter換列...



完成填寫某一類別的加註加價，再切換其他類別。相同內容可以用複製、貼上的功能來完成。