

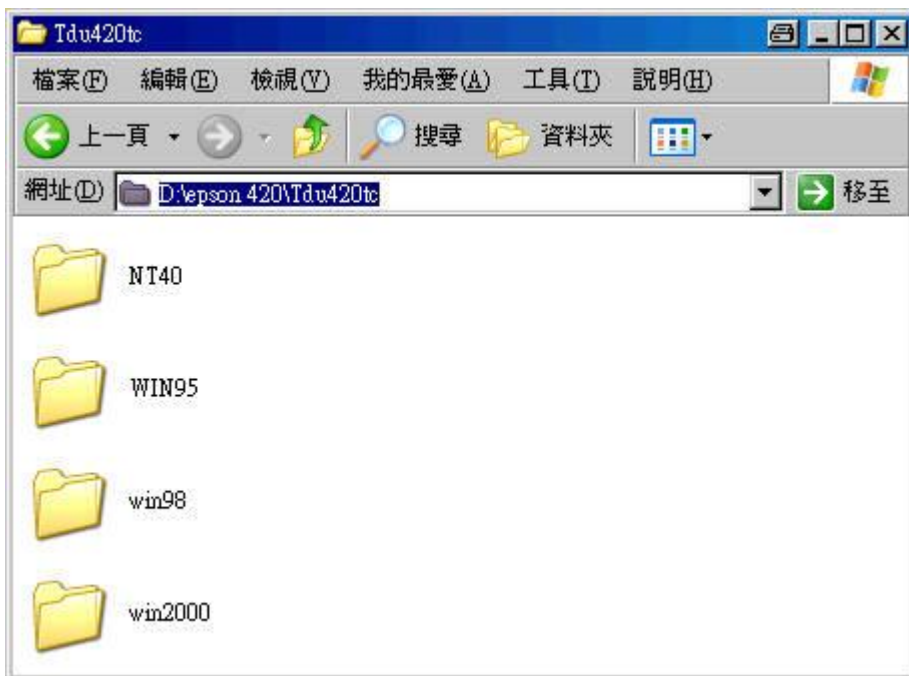
新增印表機 RPU420

一、新增印表機驅動程式

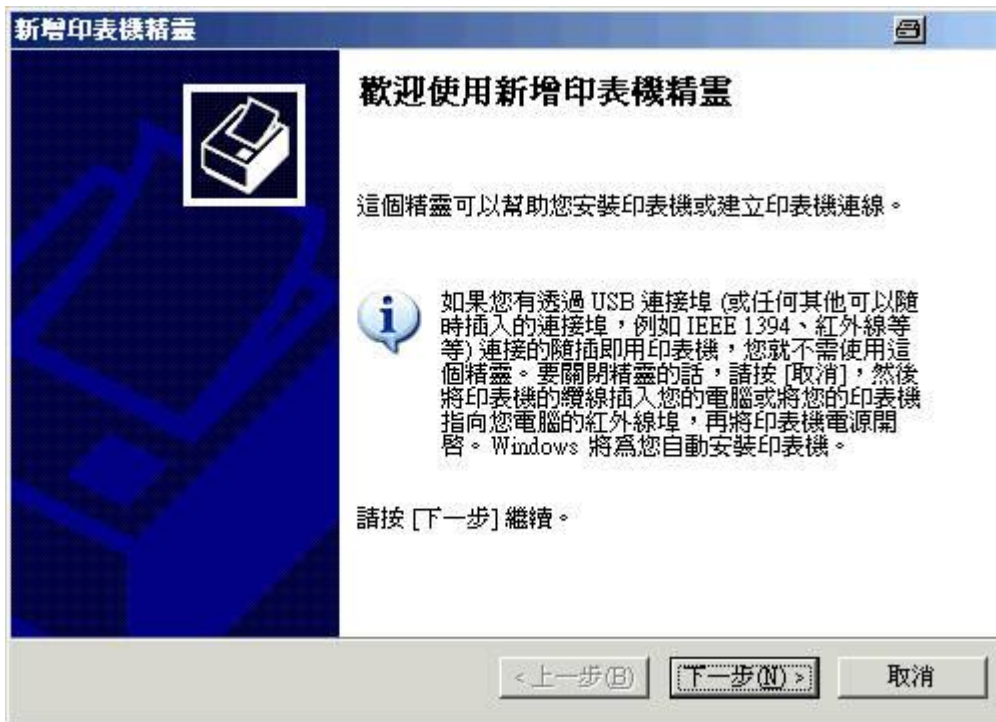
2005年在市面上買到二聯式發票印表機(Espon RP-U420)，必須用新增印表機的方式，才有將驅動程式安裝到印表機群組內。這種方式對初學者來講會比較難一些。不過，只要按步驟操作肯定會一次順利安裝好。整個步驟中最重要是設定串列埠(com port) 或並列埠。

二、安裝二聯式串列埠發票印表機(Espon RP-U420)

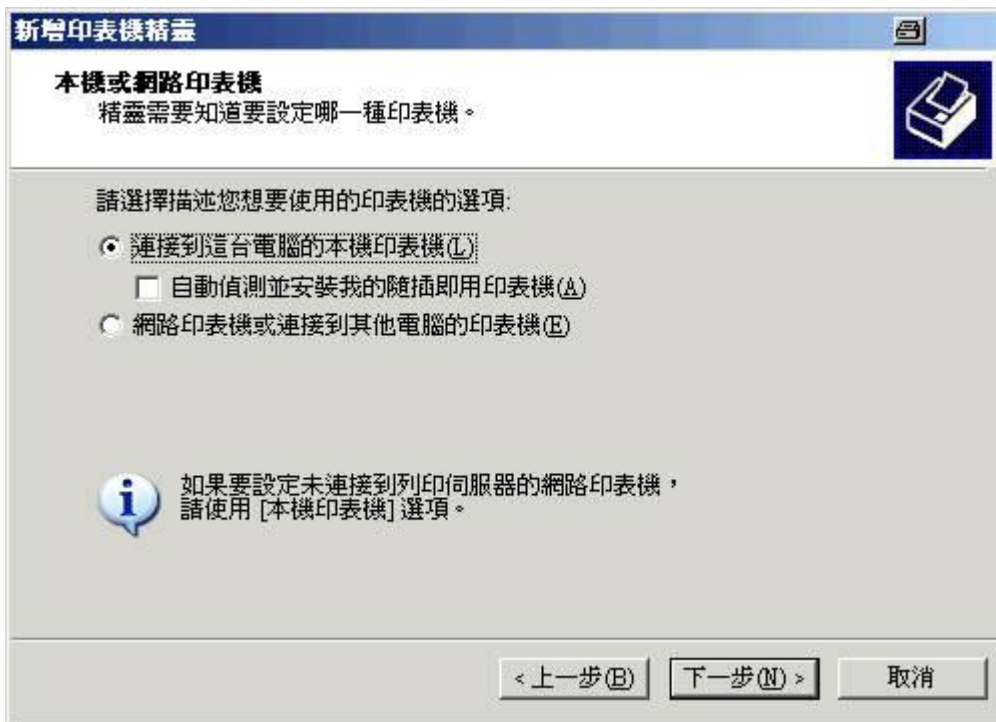
1. 執行 [RPU420.EXE](#)，將檔案解壓到硬碟中的某個資料夾中。
2. 在步驟一資料夾裡，解壓RP-U420.ZIP中的TDU420TC.ZIP，到硬碟中的某個資料夾中。後得到的結果會(如下圖)，Epson RP-U420裝置的INF檔案會分別放不同作業系統資料夾裡。



執行 "控制台/印表機/新增印表機"。彈出歡迎使用新增印表機精靈。



按下一步，取消打勾 "自動偵測並安裝我的隨插即用印表機"。



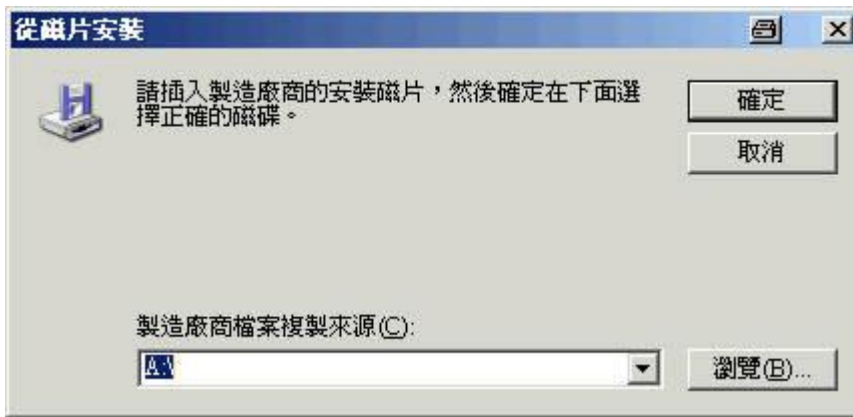
按下一步，因為目前所舉出例子中發票機是屬於序列連接埠，我把它接在電腦的COM2上，所以必須改變設定到COM2 序列連接埠。通常並列埠列印速度會比較快。



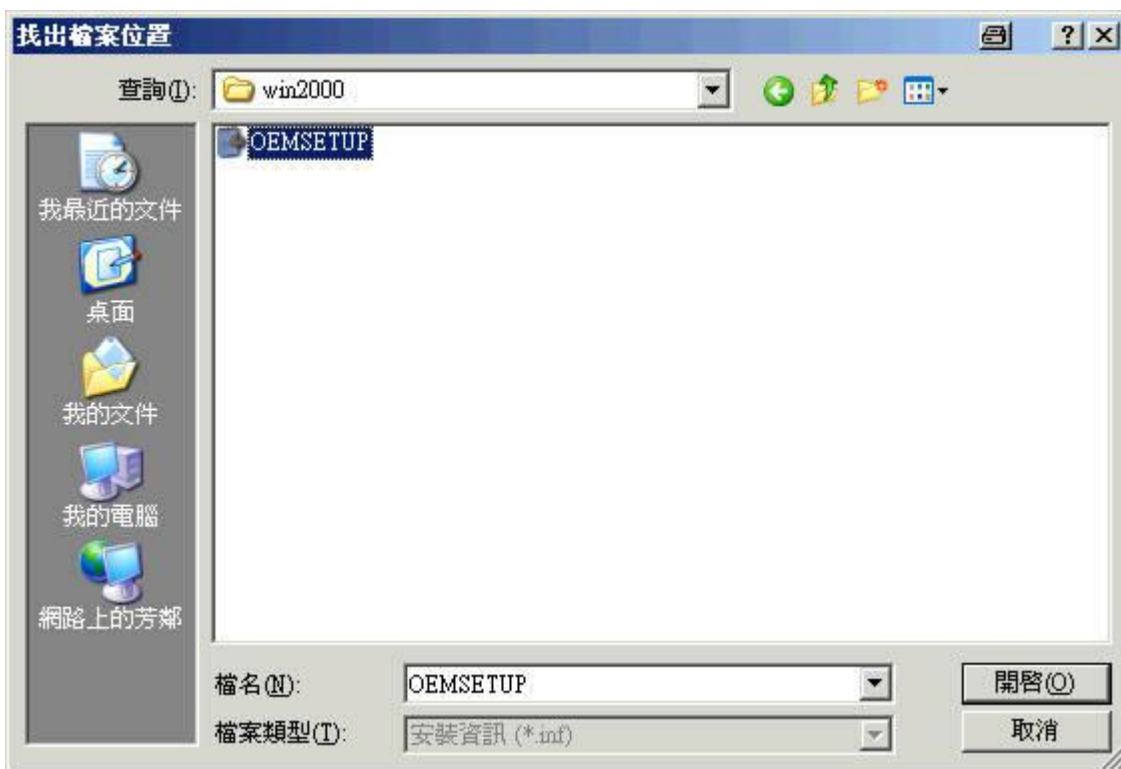
按下一步，選 "從磁片安裝" **從磁片安裝(H)...**。



按瀏覽。



二聯式串列埠發票印表機(Espon RP-U420)，2005販售時，並沒有附上WINDOWS XP 的裝置驅動程式，所以只能暫時使用WINDOWS 2000裝置驅動程式。



依照您購買的印表機，選擇正確的機型。按下一步。



按下一步。



按完成。

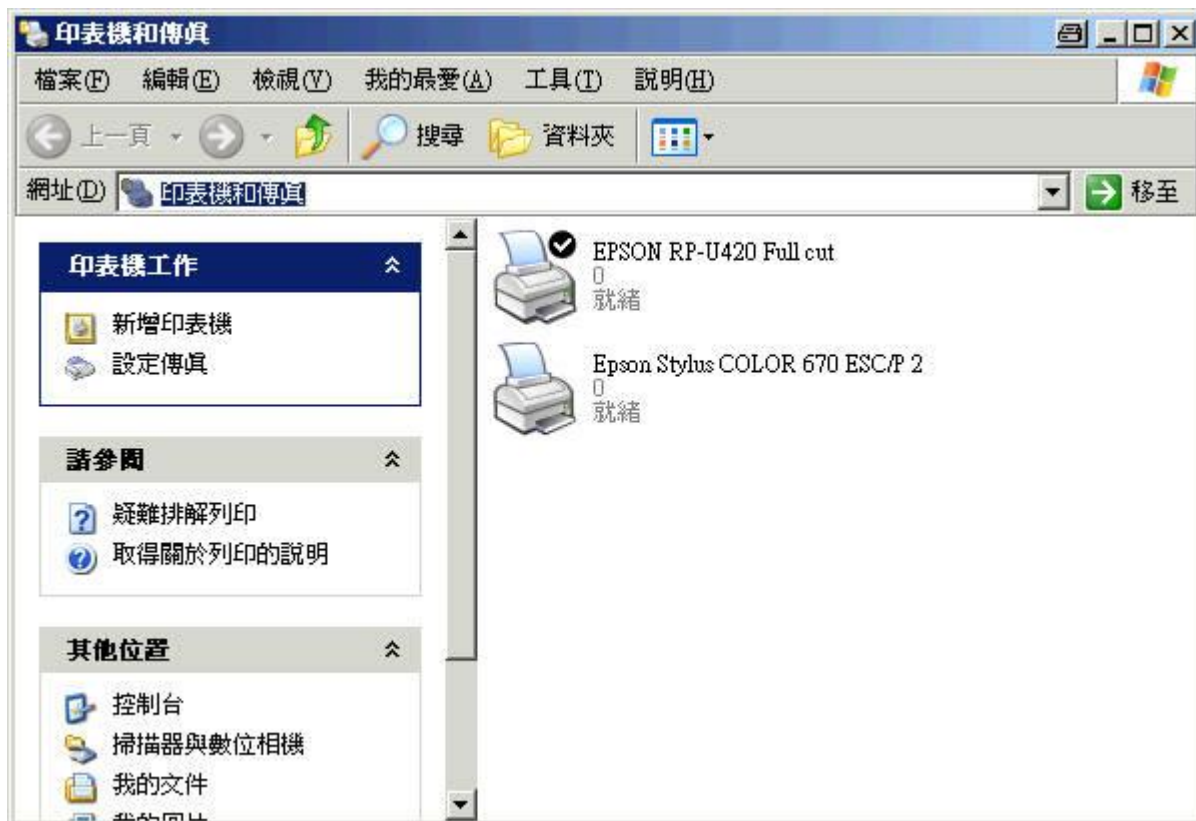


正在安裝時，如彈出下圖硬體安裝視窗，代表驅動程式不是最新版本，可以繼續安裝。



三、設定Espon RP-U420發票機

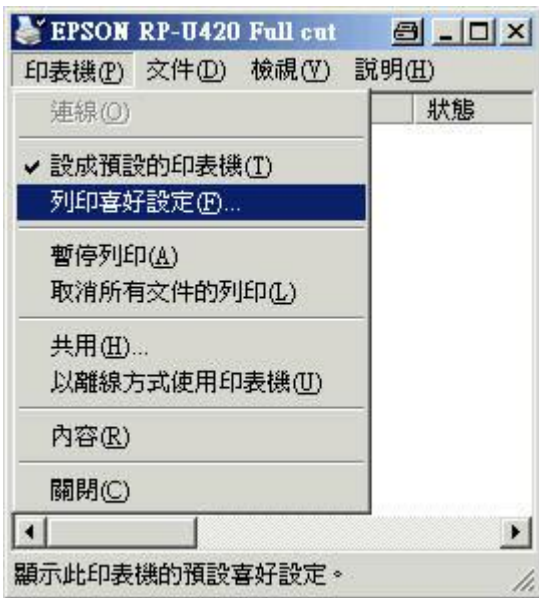
執行 "控制台/印表機"，移動滑鼠至**Espon RP-U420** 快點滑鼠左鍵兩下。



開啓印表機驅動程式，如下圖一般空白，就代表這台印表機沒有任何列印工作。



移動滑鼠至 "印表機" 功能，點滑鼠左鍵下拉功能選單，選 "列印喜好設定"。



選 "紙張品質/紙張來源"，改變紙張來源為：

receipt(收執)：收執列印。

journal(存根)：存根紙同步列印。

receipt/journal：收執和存根紙同步列印。



按 "進階" 按鈕，可以設定紙張的大小。



四、設定瑞哈得POS系統，使用Espon RP-U420發票機

二聯式串列埠發票印表機(Espon RP-U420)解壓縮後，其中有一個README.TXT檔案。它記載著-如果要使用中文印列時，請設定字體為明體11、明體21，字形大小 9，否則使用系統字體，印不出任何字。


發票機：選取 EPSON RP-U420 FULL CUT

字體：明體 11

大小：8 或 9



零售明細/格式大小: 格式大小 100mm X 140mm

 測試列印。

錢箱：openbox=Chr(27) + "p0" + Chr(50) + Chr(250)

五、刪除印表機驅動程式

進入"控制台/印表機"，移動滑鼠到Espon RP-U420 Full cut上方點滑鼠左鍵，選取該印表機變

藍後，再按右鍵。執行刪除。



六、DOS列印

如果您購買的發票機沒有驅動程式(不是FOR WINDOWS)或有驅動程式(FOR WINDOWS)，要它可以相容Epson列印指令時，就可以使用Dos-Epson RP-U 420 Full Cut來列印。使用WP-5: 發票機要記得要將發票機上指撥開關切到Epson RP-U 420相容模式。



COM2 改變發票機連接的位置COM1、COM2、LPT1。

如果您已經依照上述方式安裝Epson RP-U 420 Full Cut的驅動程式，它會在電腦開機後，就用COM2。所以要記得先刪除 "控制台/印表機/Epson RP-U 420 Full Cut" 的驅動程式。設定DOS: 列印。

七、錢箱指令

錢箱串接在發票機，錢箱指令就要查發票機說明手冊。
 錢箱串接在客戶顯示屏，錢箱指令就要查客戶顯示屏說明手冊。
 錢箱接在電腦，錢箱指令就要查錢箱說明手冊。

機型	錢箱指令
發票機Epson rpu420	openbox=Chr\$(27) + "p0" + Chr\$(50) + Chr\$(250)
發票機WP-520	openbox=Chr(27) + "G"

開啓串接發票機 wp-520 的錢箱指令如下:

序列埠(RS232)
 [com1]

openbox=Chr(27) + "G"

並列埠(LPT1)

[LPT1]

openbox=Chr(27) + "G"