

## 為資料庫選個好位置

### 一、在第一次安裝好瑞哈得進銷存POS系統，為資料庫選個好位置

在我們安裝的POS系統的目錄下有一些附檔名為MDB，這些檔案都是將來輸入資料存放的資料庫，接下來我們要拷貝出來，為什麼要將這些檔案拷貝到其他地方呢？什麼資料都未建立就要備份好奇怪!!。原因是我們在這裡不僅只在作備份，主要是要將開啓的路徑不讓它在原的安裝目錄。目的是避免WINDOW重灌或是在移除POS系統時，電腦將你辛苦建立的資料一併帶走。

### 二、由項目 5 進入設定功能

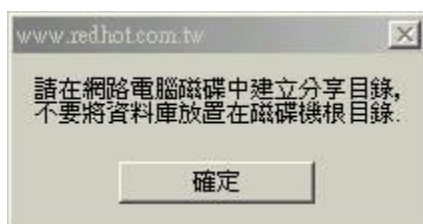


資料庫不要放在**根目錄**下，例如 C:\ 或 D:\ 或 **網路芳鄰裡的第一層目錄**。

如果你看到下圖的警告時，只要在你所選的目錄下，再建立一個目錄就可以了。

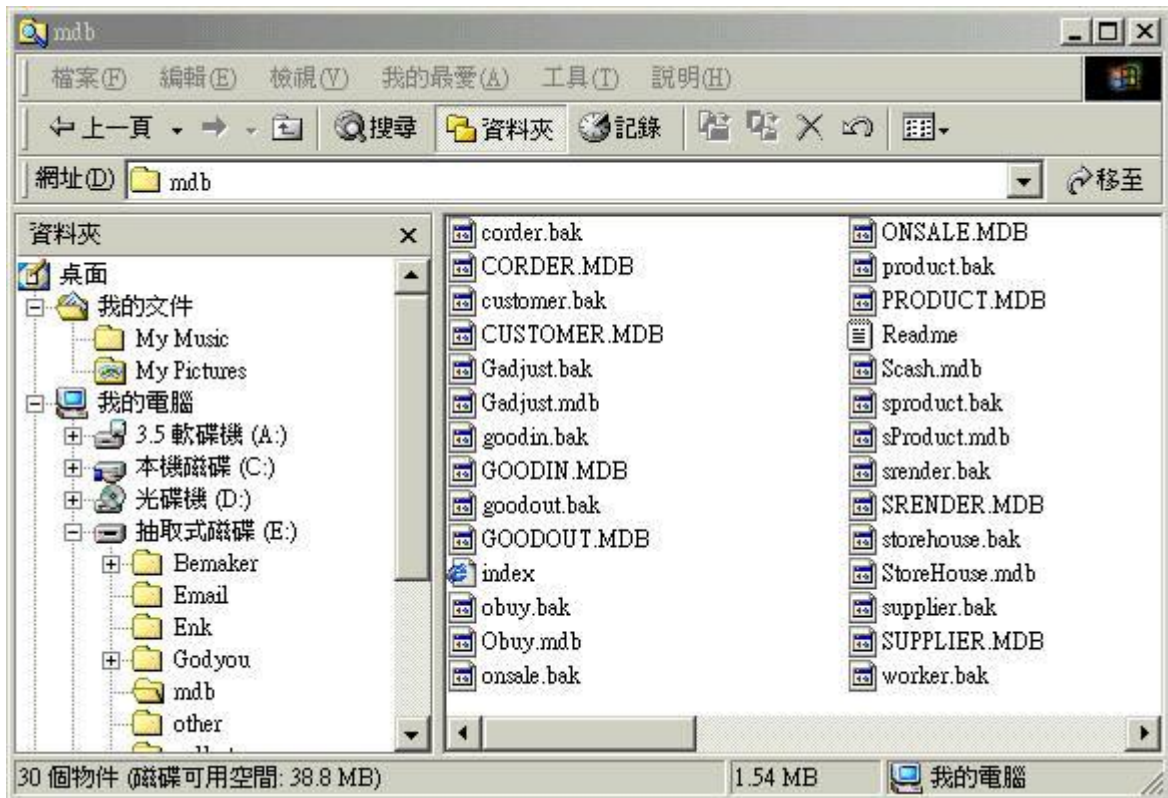
建議你取英文目錄名稱，因為英文目錄有以下三個優點：

1. 目錄比較不會損壞。
2. 比較容易copy (用ms dos ..等開機)。
3. 中文目錄如果沒輸入正確字碼時，會無法壓縮。



在進入路徑之前我已經把這些MDB拷貝到我所中意的地方，最好不要在C碟，因為重新安裝

WINDOWS才不會被FORMAT掉。我放在E磁下的MDB目錄裡。



資料庫路徑



當你一進入路徑後看到下圖，就去找你放置MDB檔的貝錄，選好後按確定。



### 三、讓POS系統重新執行一次

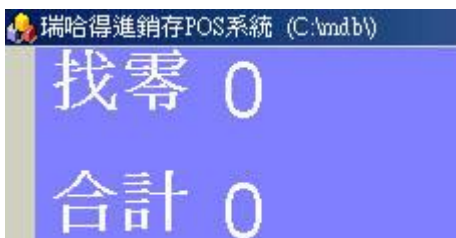
當你進入表單視窗請看視窗上方處(參考下圖)，你會發現資料庫路徑的位置變了，那我們完工了。



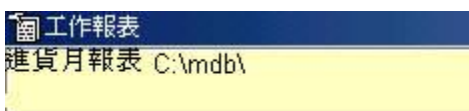
如果再改變資料路徑為C:\MDB



重新執行POS軟體後，零售視窗的抬頭文字中的資料庫路徑就會改為(C:\MDB)。



重新進入工作報表後，工作報表視窗的抬頭文字中的資料庫路徑就會改為(C:\MDB)。



#### 四、登機管制

如果你要在進入POS系統前，檢查員工的身份就將登機管制打勾。但是你必須先在[項目2/員工/員工基本資料](#)中，至少要建立一筆員工資料，同時要記下登機密碼。

登機管制

#### 五、備份路徑

備份路徑最好要與資料路徑不同。移動滑鼠到三句點按鈕上方，點下滑鼠左鍵。在彈出的訂定路徑視窗上，找到你要備份的目錄按確定。



#### 六、匯入資料庫

先將供應商基本資料、產品基本資料、客戶基本資料、會員基本資料輸入在安裝目錄下的那個EXCEL檔案中，使用匯入資料庫功能提供給瑞哈得POS使用。

匯入資料庫

請參考網頁: [匯入資料庫 \(加盟\)](#)

#### 七、選單靠左

打勾，POS的選單會靠在營幕的左側。

不打勾，POS的選單會靠在營幕的右側。

選單靠左  打勾

## 八、啓動網站

執行瑞哈得POS，同時啓動網站。

啓動網站  打勾

請參考網頁:[網頁伺服器](#)、[搜尋網頁內容](#)

瑞哈得軟體 REDHOTSOFT  
WEB:[WWW.REDHOT.COM.TW](http://WWW.REDHOT.COM.TW)  
鄧智陽 TEL:0919910435  
網路電話 Skype: redhotsoft  
EMAIL:[beyang.teng@msa.hinet.net](mailto:beyang.teng@msa.hinet.net)