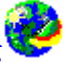


網頁伺服器

一、由項目 5 執行 "網站"

最簡單的方式讓客戶瀏覽你店內網頁，一般首頁的檔案名稱取名為 `index.html`。作好這個首後將首頁拷貝到安裝的資料夾下 `web` 子資料夾。你再執行 "項目 5" 下的 "網站"。

執行後"網站"，你在右下角會看見一個地球的圖示，就代表網頁伺服器已經啓動好了。如果在執行過程中出現防火牆、網路安全或防毒軟體攔阻 "網站" 時，請您選擇 "允許""網站"繼續執行，網頁伺服器才有辦法順利啓動。下圖則是windows 防火牆提出攔阻警示，請您選擇"解除封鎖"。



二、如何將網站內容提供給外界的人瀏覽

首先你的公司向ISP 業者申請專線，至少是ADSL 1個IP位址以上，你申請到的IP位址通常是 192.168.0.1 的數字，當專線連接上網際網路後，你再去申請網域名稱 (請到TWNIC.COM.T 網站申請)。最後將IP位址和網域名稱記錄在申請網域名稱的公司的電腦主機裡。

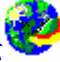
三、如何去瀏覽你製作好的網頁

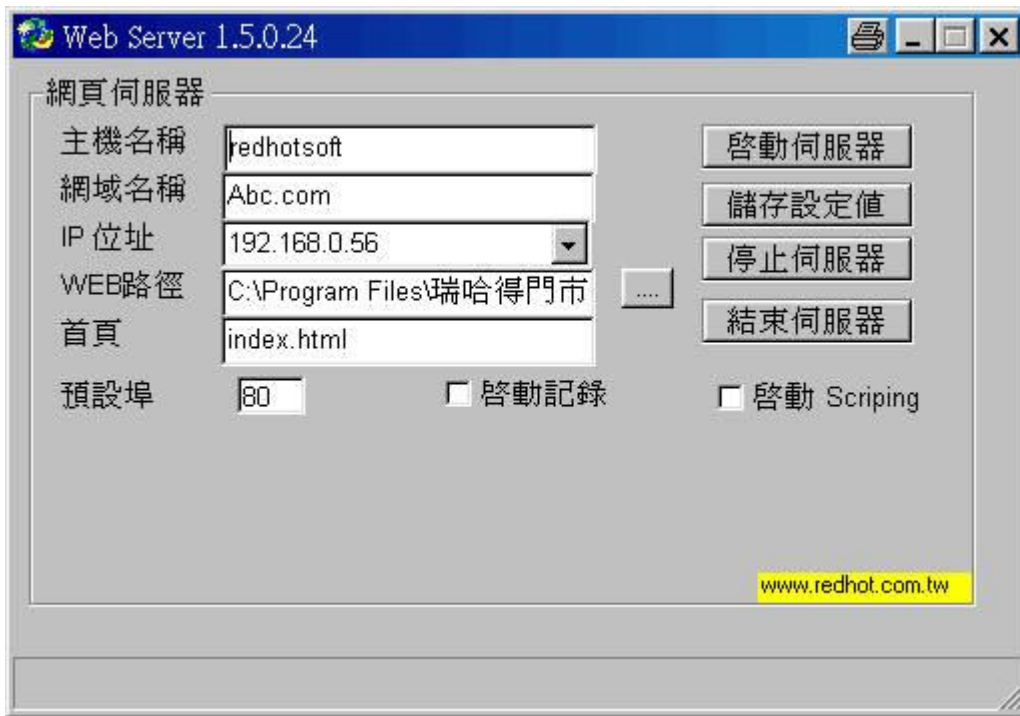
你的電腦(指的是安裝 Retailer.exe 的電腦)，它的電腦名稱是www的話。客戶要瀏覽你的公司網站只要在瀏覽器上鍵入 `http://www.abc.com.tw` 就可以看到你的網頁資料了，如果您的電腦有網域名稱，那就要輸入POS系統電腦中網卡的IP位址，來瀏覽的網站(`http://192.168.0.56`)。



四、如何更改網頁伺服器的設定值



在windows桌面工作佇列的右下角，通常會停佇一些程式已經執行的圖示，例如輸入法、日期...等。我們現在要移動滑鼠到**地球的圖示**的上方按滑鼠右鍵，彈出選單後，點選 "設定 web伺服器"，然後彈出設定視窗(如下圖)。



web路徑內容：就是你首頁所存放的目錄，你只要點文字框右邊有三個點的按後，找出它所在的位置就好了。改完之後請按**儲存設定值**按才關閉視窗。

通訊埠：通訊埠預設值為 80。如果更改為 81時，在IE瀏覽器要輸入<http://www.abc.com.tw:8>或<http://192.168.0.56:81>來瀏覽網站。

五、關閉伺服器



如果你**關掉櫃台電腦**遇上 Realer 詢問你是否要關閉web伺服器時，請按 "是"。

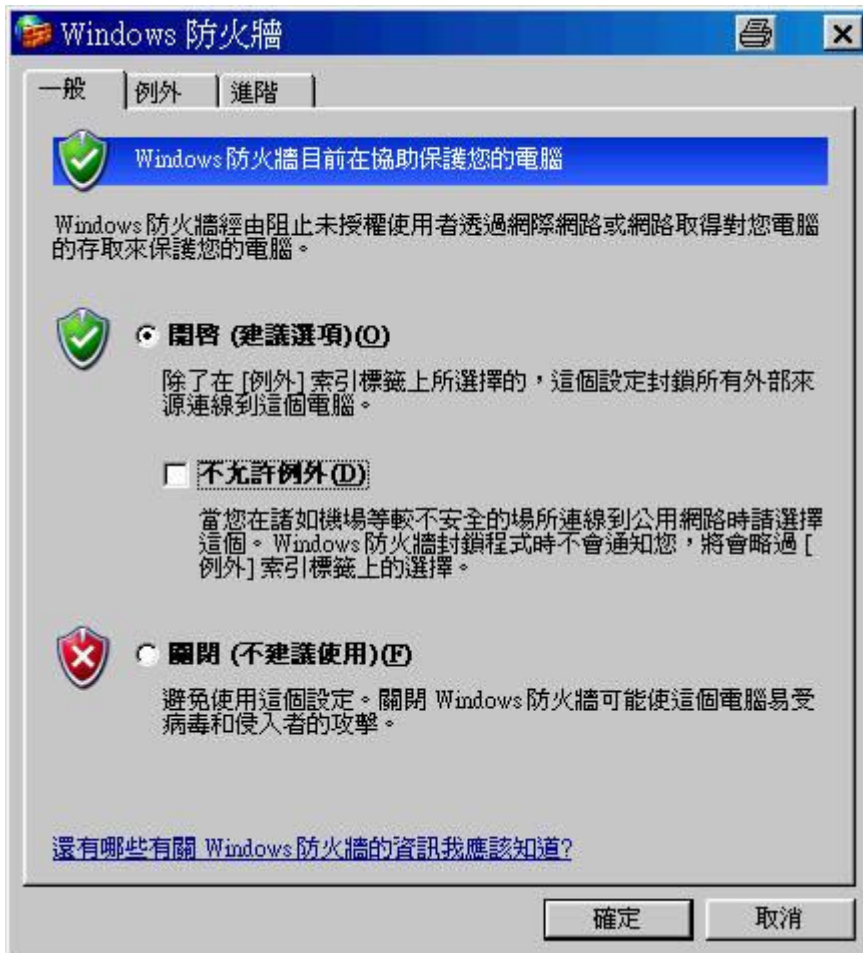
如果你是**關閉設定web伺服器視窗**，請按 "否"。

六、解除防火牆、網路安全或防毒軟體攔阻 "網站"

WINDOWS 作業系統自從推出XP後就內建防火牆，防火牆會阻擋程式對外連線，POS中的網站功能是必須要您允許才有辦法啟動。由 "控制台/防火牆" 讓您控制所有程式是否可以對外連線。您可以按以下步驟允許瑞哈得"網站"程式可以對外連線。



進入 WINDOWS 防火牆。



取消 "不允許例外" 打勾。

不允許例外(D)



按 "新增程式" 。

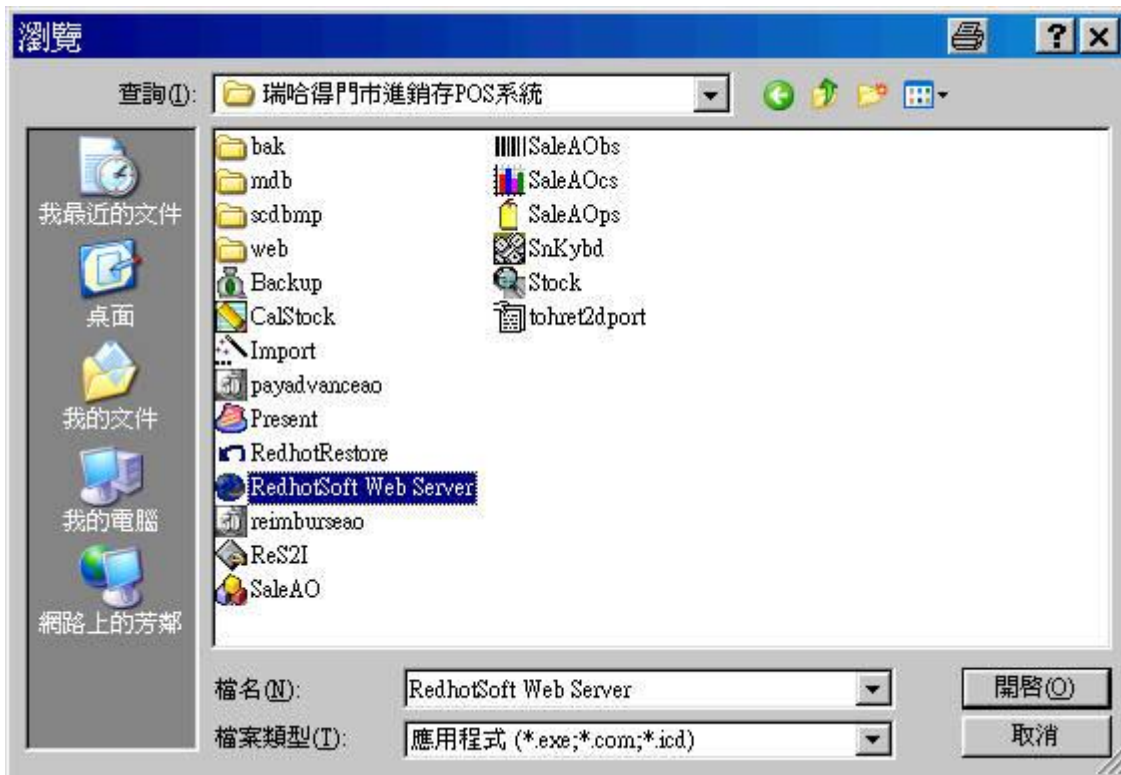
新增程式(R)...



按 "瀏覽" 。

瀏覽(B)...

加入 "RedhotSoft Web Server" 。



不允許瑞哈得"網站"程式對外連線。選擇"RedhotSoft Web Server"，按刪除。

刪除(D)