

電腦保養及作業系統維護

在資訊發達的時代，自我學習電腦及使用電腦已經司空見慣，但是電腦保養及作業系統維護，感覺好像困難一些，所以就比較少人問津。如果您身邊有朋友會自己組裝電腦您可以請教他。只要有時間看他操作一遍，花大約一小時的時間，您大概就會組裝電腦。如果想要更深入了解電腦組裝，不妨買一本DIY電腦的書。

拆開電腦機殼後可以看見組裝的零件通常只有六樣。

1. 中央處理器(簡稱CPU)。
2. 記憶體。
3. 主機板。
4. 顯示卡。
5. 電源供應器。
6. 硬碟。

這六樣零件在組裝設計上都有防呆裝置，來避免您插錯位置。也就是您要詳讀主機板的說明書就可以將這六樣零件組裝成一台電腦。由零件的數量角度來看電腦並不複雜，所以只要您拔起電腦電源插頭，就可以大膽將電腦拆開看一看。您只要每隔一年拆開一次就會發現裡面會有很多灰塵，如何清理這些灰塵呢?這是保養電腦的第一重要課題。

一、電腦保養

清理電腦內部灰塵

- ┆ 買油漆的小毛刷來清理
- ┆ 買1HP空氣壓縮機(AIR COMPRESSORS)來清理

觀察硬碟燈號及風扇正常旋轉

- ┆ 硬碟不能很頻繁在讀取或寫入(亮燈)，電腦在休息狀態硬碟還不停工作，就必需要檢查是否記憶體是否有問題或是作業系統要重灌。
- ┆ 風扇不能正常旋轉，電腦可能會過熱而當機。

二、作業系統維護

如果您使用電腦一陣子之後，您可能會發現當電腦效能降低的時候，就是要重新灌作業系統了。如何減少重新灌作業系統次數，提供以下建議給您參考看看。

- ┆ 避免不正當方式關閉電腦。
- ┆ 避免安裝太多不使用的軟體。
- ┆ 防範電腦病毒的破壞。
- ┆ 勿亂刪除檔案。
- ┆ 注意作業系統的警示語，例如告訴您資料會遺失....等。
- ┆ 利用GHOST硬碟方式來節省重新灌作業系統的時間。

三、沒有空重新灌作業系統，如何提昇POS系統運作

電腦作業系統效能降低，沒有空重新灌作業系統，來回復作業系統效能。按以下設定

方式-取消POS系統 "計算庫存數量" 功能，就可以提昇POS系統運作。

執行 項目5 / 設定。

或是

執行 安裝目錄下的res2i.exe。

進入設定視窗後，選 "零售明細"。



取消 "計算庫存數量" 打勾後，按確定，完成設定。重新執行POS系統。

計算庫存數量

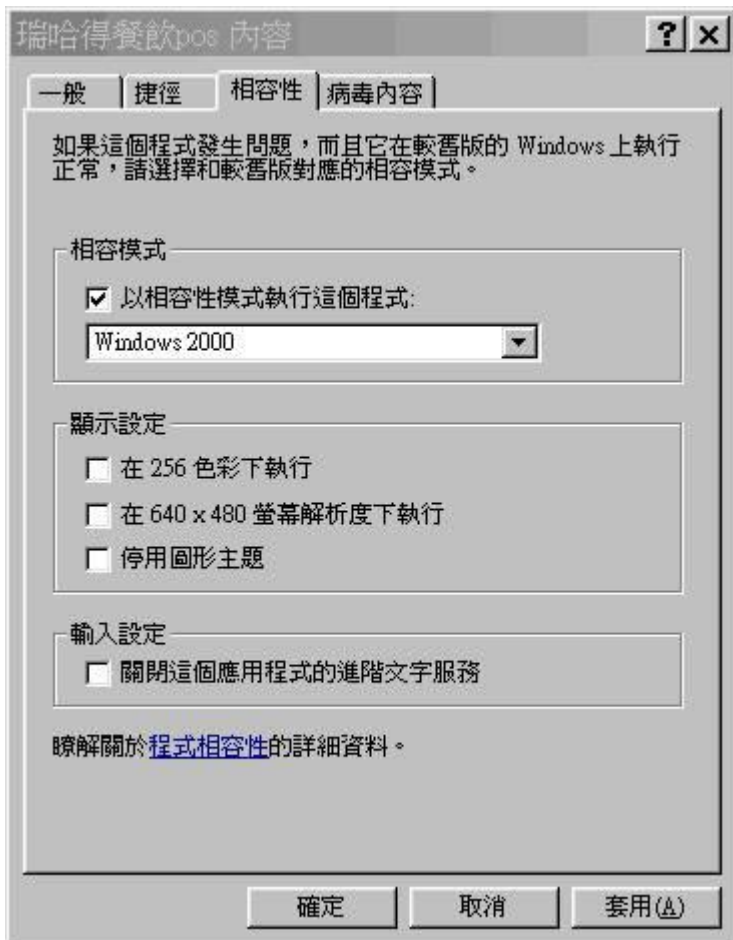
四、windows xp 64

我們認為2005年 Windows xp 64 只是過渡性的微軟視窗作業系統，因為它分成 intel 和 amd 兩種版本，硬體配備需在2005年購買的intel P4 3 GHZ 的中央處理器(CPU)、64位元主機板。如果您硬體是非64位元，執行軟體時常會忽快忽慢(會停頓)。微軟在2006年又會出 VISTRA64位元視窗作業系統。所以建議您POS系統不在Windows xp 64作業系統上執行。如果要請按以下設定：

1. 點選桌面捷徑，按滑鼠右鍵，選 "內容"。



- 選 "相容性"，以WINDOWS2000相容模式執行這個程式。



五、中毒後，零售刷產品條碼會延遲3~4秒

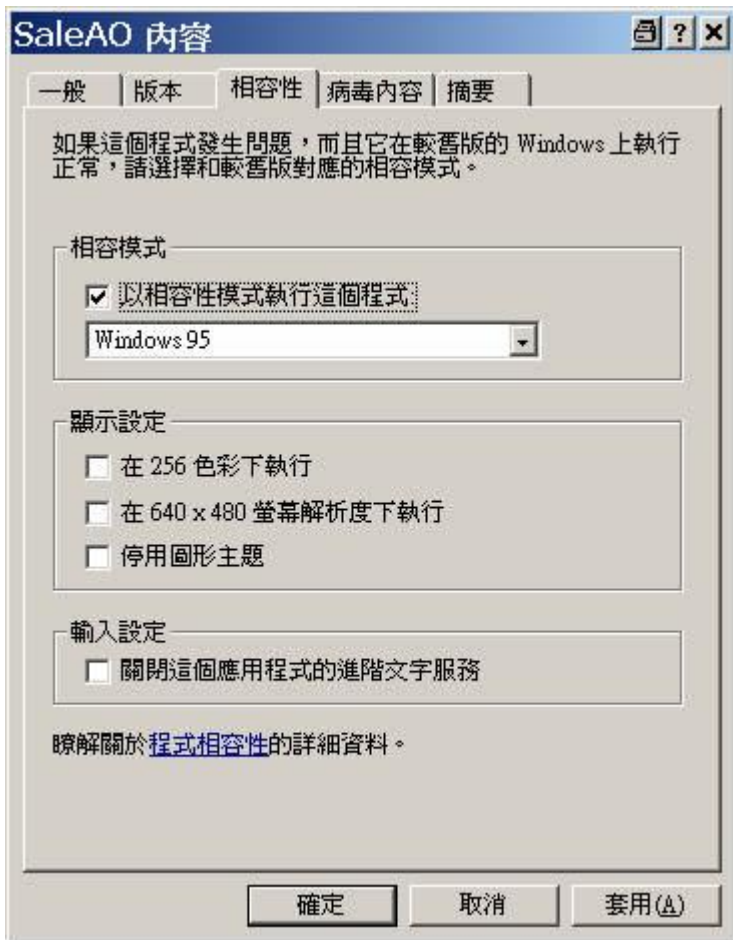
如果您的電腦中毒(cookie 2060、bkdr 木馬毒)，**不易根除**。要求助防毒軟體。潛伏在您的電腦直到零售單號超過12000筆後。零售刷產品條碼會延遲3~4秒。

如果您無法根除病毒時，您可以使用 "相容性windows95模式" 暫時恢復工作 ([感謝網友提供](#)，您的熱心拯救不少使用瑞哈得軟體的人)。

- 點選桌面捷徑，按滑鼠右鍵，選 "內容"。



- 選 "相容性"，以Windows95相容模式執行這個程式。



六、亂碼

電腦作業系統都會有一個語系對照碼，當您在POS系統貼上IE瀏覽器的簡體字顯示成亂碼，這種狀況電腦是**正常地**，請您下載繁、簡、日文字集，[按此下載](#)。安裝繁、簡、日文字集後，就可以正確的顯示繁、簡、日文等字。

如果您要在繁體作業系統輸入本地的繁體字時出現亂碼，這種狀況電腦**出現問題**需要檢查。可能的原因有很多，簡單列舉以下檢查項目：

一、是否用原版WINDOWS作業系統光碟來安裝? 最好不要由中國網站下載的光碟。

解決方式：用原版WINDOWS作業系統光碟安裝。買手提電腦都會附贈。

二、電腦是否曾經到簡體網站，安裝簡體版的程式。

解決方式：安裝防毒軟體。

以上兩項會影響微軟所提供的程式元件，簡體元件已經在電腦內，後續再安裝繁體元件就無法取代它。事實上電腦出現這樣的問題，應該是作業系統要作好安全防護，但是現在都要藉助防毒軟體。

七、WEPOS作業系統

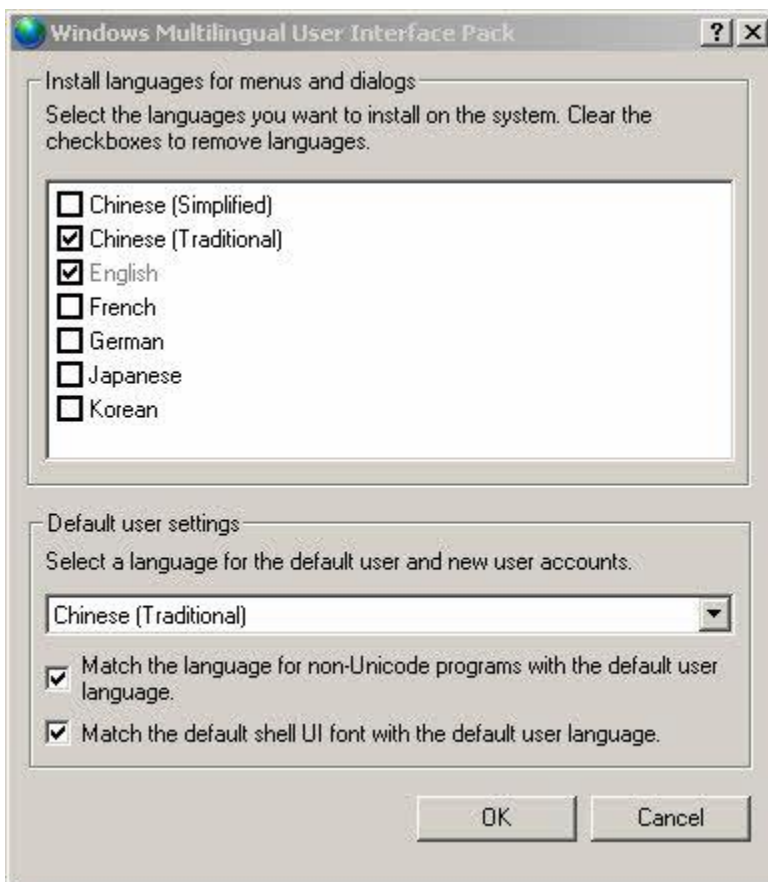
非常感謝微軟公司出WEPOS作業系統，它是專門給POS系統使用的作業平台。或許將

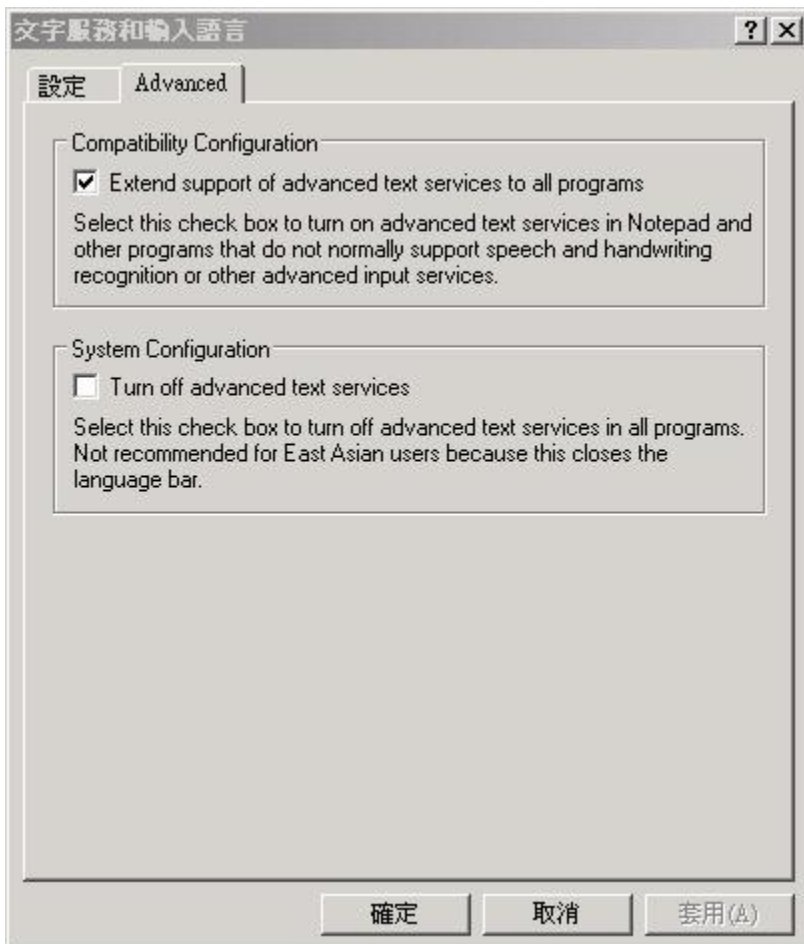
來也能提供CAD/CAM、PHOTO....等的專屬作業系統。

安裝WEPOS1.1時要勾選以下項目:

1. Additional driver Support
2. Language Support
3. Local Management Support
4. Management Client Support

- ┆ 進入英文版WEPOS作業系統的桌面後，再安裝語言包。
- ┆ 執行控制台，改變使用的語言。





設定好後，重新開機進入桌面，WEPOS 就會改變為繁體版的中文作業系統。瑞哈得 POS 系統就可以正常運作了。

