

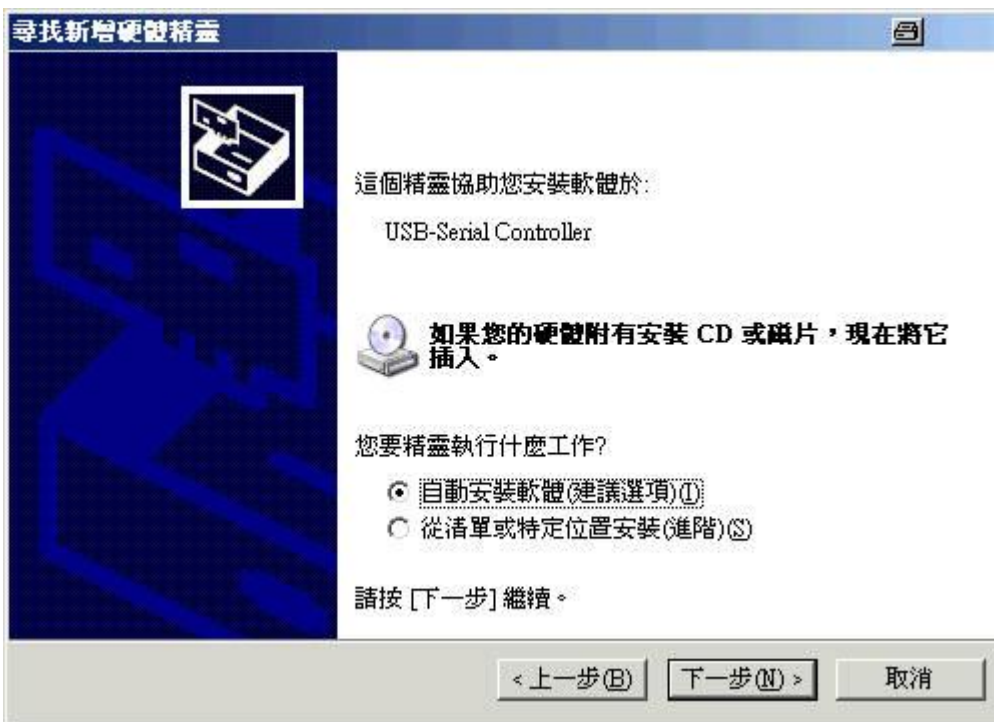
## USB轉COM

### 一、安裝驅動程式

當您把USB轉COM埠的裝置插入電腦的USB插槽後，Windows xp 作業系統發現新增硬體，就會彈出新增硬體精靈視窗。選現在安裝然後放入光碟片，按下一步。



選自動安裝軟體，按下一步。



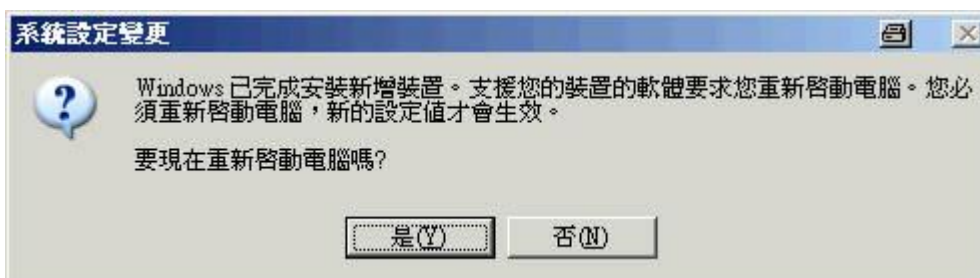
按 "繼續安裝"。



安裝好驅動程式，請按 "完成"。



按 "是"，重新啟動電腦。



## 二、查看USB轉COM埠裝置是否安裝妥當

進入 "控制台/系統"。



選 "硬體/裝置管理員"。

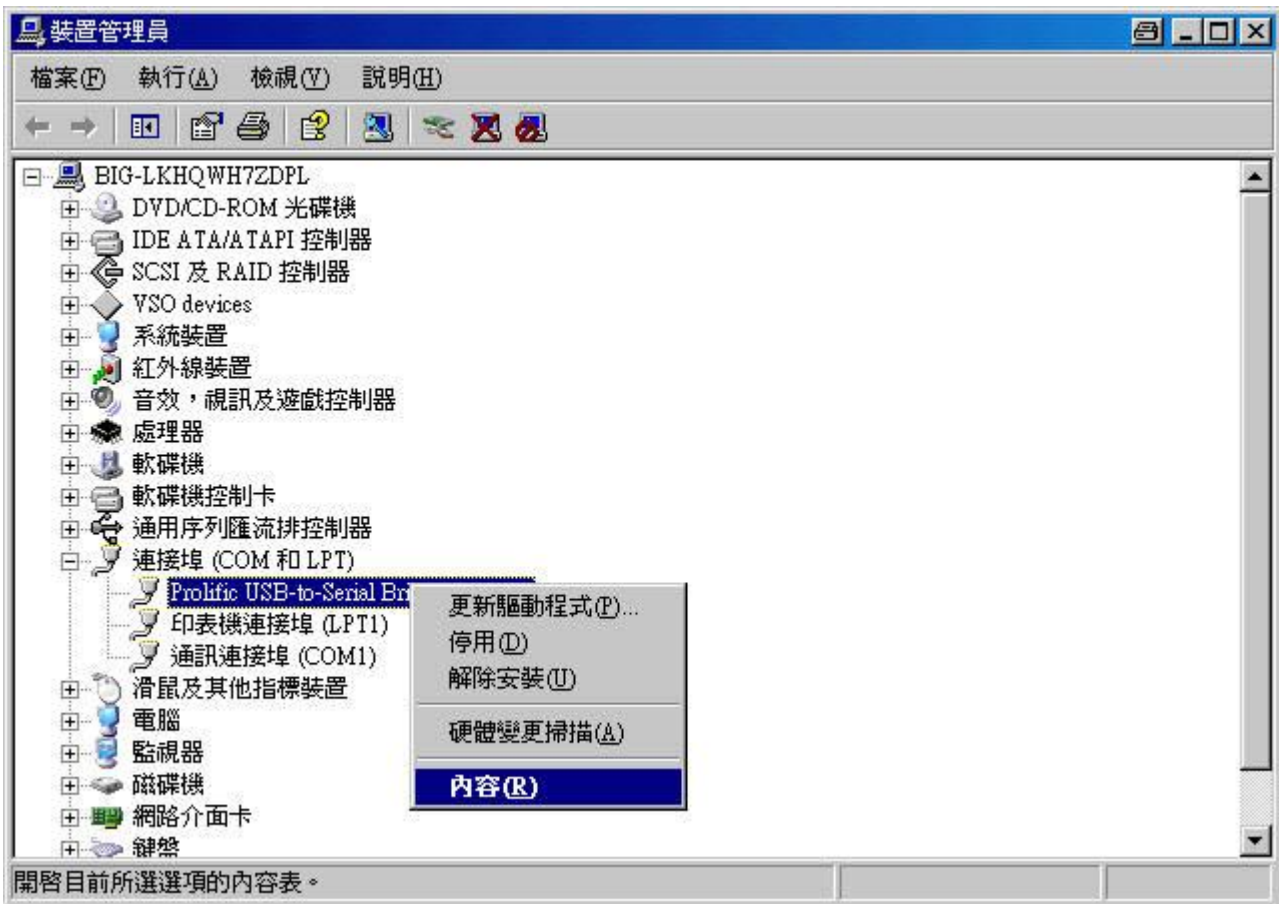


2005年購買的電腦通常只有一個COM埠(COM1)，成功安裝好USB轉COM後，最好能將序埠COM3變更為COM2。

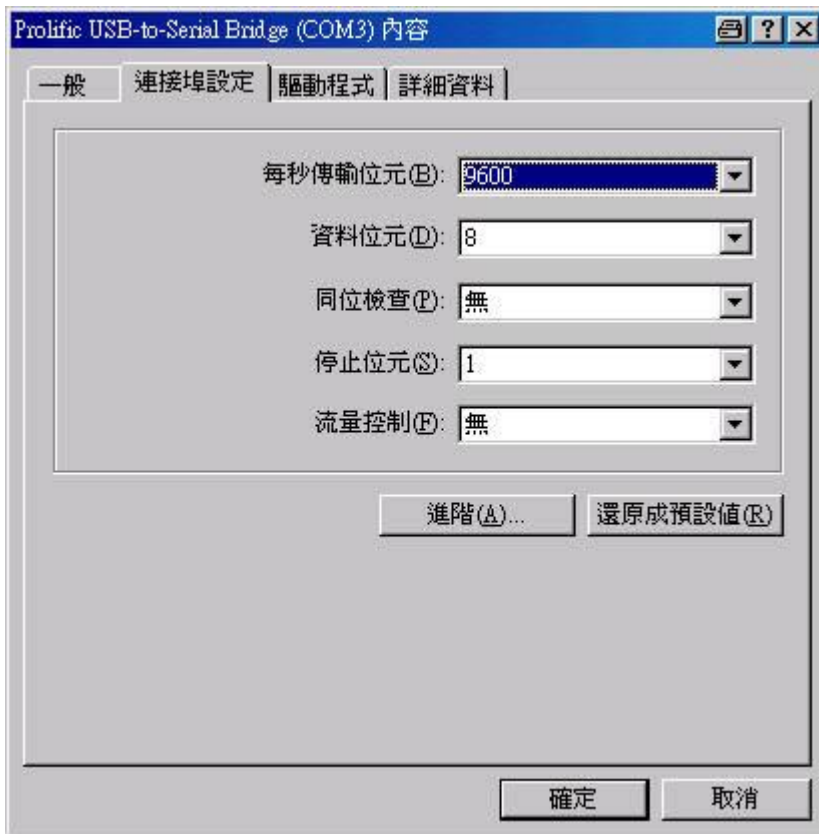
尚未安裝成功	安裝成功
<ul style="list-style-type: none"> <li>⊕ 軟碟機</li> <li>⊕ 軟碟機控制卡</li> <li>⊕ 通用序列匯流排控制器</li> <li>⊖ 連接埠 (COM 和 LPT)</li> <li>    ⊖ 印表機連接埠 (LPT1)</li> <li>    ⊖ 通訊連接埠 (COM1)</li> <li>⊕ 滑鼠及其他指標裝置</li> </ul>	<ul style="list-style-type: none"> <li>⊕ 軟碟機</li> <li>⊕ 軟碟機控制卡</li> <li>⊕ 通用序列匯流排控制器</li> <li>⊖ 連接埠 (COM 和 LPT)</li> <li>    ⊖ Prolific USB-to-Serial Bridge (COM3)</li> <li>    ⊖ 印表機連接埠 (LPT1)</li> <li>    ⊖ 通訊連接埠 (COM1)</li> <li>⊕ 滑鼠及其他指標裝置</li> </ul> <p>多一個 COM3</p>

### 三、將序列埠COM3變更為COM2

如果您的電腦在沒有新增USB轉COM裝置之前，原本就有兩個COM埠，這樣子就不需要將序列埠COM3變更為COM2。電腦只有一個COM埠(COM1)者，請移動滑鼠到COM3上方，點滑鼠左鍵。選好COM3後，按滑鼠右鍵，選內容。



選取 "連接埠設定"，按進階 **進階(A)...**。



將連接埠編號由COM3改為COM2。



按確定。下次再進入控制台/系統/硬體/裝置管理員，您就會看到如下圖COM2序列埠。



瑞哈得軟體 REDHOTSOFT  
WEB: [WWW.REDHOT.COM.TW](http://WWW.REDHOT.COM.TW)

鄧智陽 TEL:0919910435

網路電話 Skype: redhotsoft

EMAIL:beyang.teng@msa.hinet.net